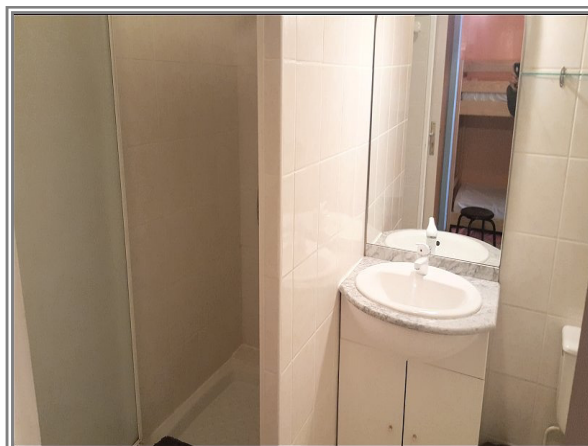


Situation : ST LARY SOULAN / Pla d'Adet
Pied des Pistes
Type : APPARTEMENT PLA D'ADET
Studio-Cabine
Résidence : Résidence Armazan IV 2065
Observations : Appartement exposé Sud
comprenant séjour avec cuisinette, coin-nuit et salle
d'eau rénovée avec douche.



Pièces : 1
Surf.Hab.(m²) : 27
Nb Chambre : 0
Nb Couchages : 4
Nb Salle de Bains : 1
Niveau : 0
Année Const. : 1984
Charges Annuelles : 900
Taxe Foncière : 500
Taxe habitation : 500

Type : Studio-Cabine
Exposition : Sud
Chauffage : Electricité
Construction : Traditionnelle
Équipement : Meublé - Garni

Casier à skis
Ascenseur
Balcon
Tout à l'Egout

Bien en copropriété : 718 lots
Pas de procédure en cours
*44 000 €**
**Dont Honoraires 4.000 € TTC à la charge de*
l'acquéreur conformément au barème.
Prix hors honoraires : 40 000 €

**Prix : 44 000 €*
Frais Agence Inclus à la
charge de l'acquéreur : 4 000 €**

