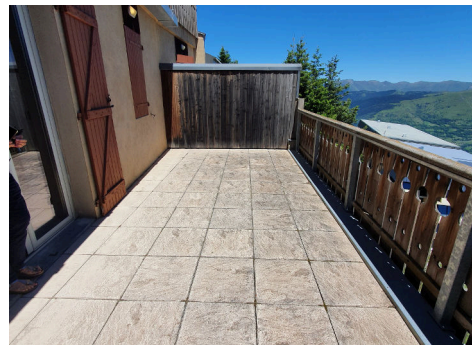
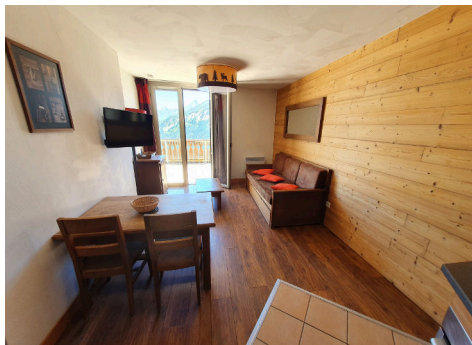


**À Saint-Lary pied des pistes
(65170), Deux Pièces ...
Saint-Lary-Soulan 65170**

Offre de : **VENTE**

168 000 €

Mandat n° 370



DESCRIPTION

Deux Pièces disposant d'une grande chambre et d'une jolie terrasse à vivre bien exposée sur St Lary / Pla d'Adet : Bâtiment respectant les normes d'accessibilité PMR. Le logement comprend un coin salon de 18m², une chambre, un espace cuisine et une salle de bains. La surface intérieure totalise 42m² (loi Carrez). Il s'agit d'un appartement au rez-de-chaussée; la résidence dispose d'un ascenseur et d'un espace balnéo / piscine.. Construction en 2007. Des fenêtres à double vitrage garantissent le calme du lieu. Pour profiter de l'extérieur, vous disposerez d'une terrasse occupant 21m² pour déjeuner au soleil, ce qui porte la surface exploitable à 63m². L'habitation vous fait profiter d'au moins une place de parking. Le prix :168 000 €. La Taxe foncière : 577 € sur l'année (soit 48 € en moyenne par mois). Appartement loué par bail au Groupe LAGRANGE avec perception d'un loyer annuel de 6200 € et occupation propriétaire 3 semaines par an : 1 très haute saison + 2 basse saison. Vous pouvez contacter votre agence AGNÈS IMMOBILIER SAINT-LARY pour en savoir plus

SURFACES

Surface Carrez	42 m²
Surface Terrasse	21 m²
Surface séjour	18 m²

INFORMATIONS

Prix de vente	168 000 €
<small>Soit 160 000 € hors honoraires d'agence et 5.00% d'honoraires TTC à la charge de l'acquéreur.</small>	
Taxe foncière	577 €
Bien soumis à copropriété	Oui
Charges Annuelles Coprop.	1 812 €

CARACTÉRISTIQUES

Année de construction	2007
Nombre de pièces	2
Nombre de chambres	1
Nombre de salles de bain	1
Nombre de wc	1
Cuisine	Kitchenette - équipée
Nb terrasses	1
Assainissement	Tout à l'égout
Parking extérieur	1
Chauffages	Convecteur-électrique-individuel

SECTEUR

Vue

Proximité

Exposition

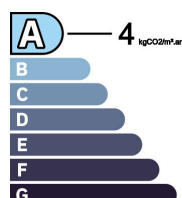
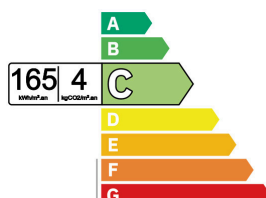
Transports

Montagne - vallée

Pistes

Sud

Téléphérique



Copropriété de 0 lots, charges / an : 1812 €