

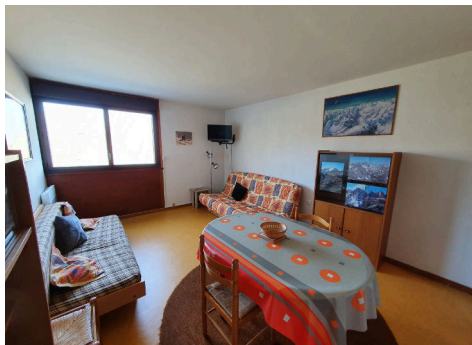
**À Saint-Lary-Soulan 1700 (Pla
d'Adet), Studio-Cabine avec
CELLIER à vendre**

Saint-Lary-Soulan 65170

Offre de : **VENTE**

54 000 €

Mandat n° 883



SURFACES

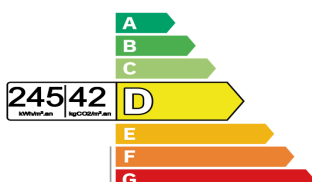
Surface habitable	30 m²
Surface carrez	30 m²
Surface séjour	14 m²

INFORMATIONS

Prix de vente	54 000 €
<small>Soit 50 000 € hors honoraires d'agence et 4.000 € d'honoraires TTC à la charge de l'acquéreur.</small>	
Taxe foncière	418 €
Bien soumis à copropriété	Oui
Charges mensuelles	79.55 €

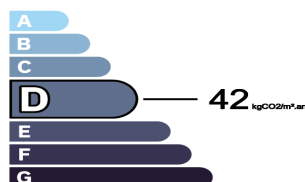
SECTEUR

Vue	Montagne - vallée
Proximité	Pistes
Exposition	Nord
Transports	Telepherique



CARACTÉRISTIQUES

Année de construction	1970
Nombre de pièces	1
Nombre de salles de bain	1
Cuisine	Kitchenette - semi-équipée
Assainissement	Tout à l'égout
Chauffages	Convecteur-électrique-individuel



DESCRIPTION

Sur la commune de Saint-Lary-Soulan, Studio-Cabine Pied des Pistes avec CELLIER et vue les les pistes et la montagne. Il s'agit d'un appartement au 1er étage d'un bâtiment de 8 niveaux ; ascenseur dans l'immeuble. Construction en 1970. L'intérieur compte une salle de bains, un espace cuisine et un coin salon de 14m². La surface intérieure habitable totalise 30 m² loi Carrez.

Taxe d'habitation : 412 €.

Coprop : 955 € / an.

Si vous souhaitez organiser une visite de cette habitation, vous pouvez contacter l'agence immobilière AGNÈS IMMOBILIER SAINT-LARY.

Lot numéro 1310/528, charges / an : 954.65 €, pas de procédure en cours